

Fiche Produit – XRAK-RPB

Mural Performance série Caraïbes

HITACHI
Inspire the Next

Largeur de gamme

9 000 Btu/h 12 000 Btu/h 18 000 Btu/h 21 000 Btu/h 24 000 Btu/h



RAK-25RPB



RAK-60PPA



RAK-35~50RPB

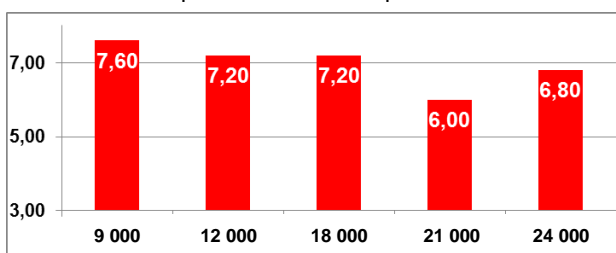


RAK-70PPA

Performances de premier plan

→ Performances Saisonnières

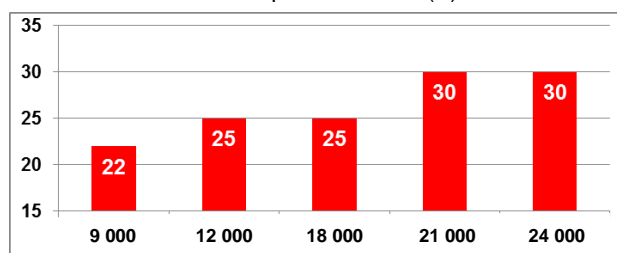
Des niveaux de performances exceptionnels



SEER
A++
SEER
A+

→ Niveau sonore de l'unité intérieure (dB(A))

Des niveaux sonores à partir de 22 db(A)



Fonctionnalités et options

	Hitachi Performance
Ventilation constante en thermo-off	
Programmation hebdomadaire	 6 plages par jour
Blocage du mode de fonctionnement	 Froid Seul
Contact Sec disponible	 Marche/Arrêt à distance



Désodorisant et antibactérien, le filtre Wasabi absorbe la poussière, les moisissures et autres micro-organismes.



Télécommande à programmation hebdomadaire :

- Blocage du mode de fonctionnement
- Lecture des consommations
- Lecture des codes défaut
- Lecture de la température ambiante

Maintenance facilitée

Codes défaut depuis la télécommande

Bac à condensat démontable

Turbine de ventilation démontable

Les + Hitachi

→ Performances saisonnières élevées

→ Maintenance facilitée

→ Options avancées

Fiche Produit – XRAK-RPB

Mural Performance série Caraïbes

HITACHI
Inspire the Next

Table de caractéristiques

UNITÉS INTÉRIEURES

	Réf.	RAK-18RPB	RAK-25RPB	RAK-35RPB	RAK-50RPB	RAK-60PPA	RAK-70PPA
Puissance nominale Froid (min-max)	kW	2,00 (0,90 - 2,50)	2,50 (0,90 - 3,10)	3,50 (0,90 - 4,00)	5,00 (1,90 - 5,20)	6,10 (0,90 - 6,50)	7,00 (1,50 - 8,00)
Puissance nominale Chaud (min-max)	kW	2,50 (0,90 - 3,20)	3,40 (0,90 - 4,40)	4,20 (0,90 - 5,00)	6,00 (2,20 - 7,30)	6,80 (0,90 - 8,50)	8,00 (1,50 - 9,20)
Puissance à -7°C ⁽¹⁾	kW	2,00	3,00	3,60	4,50	3,90	4,75
Niveau sonore en Froid (pression) (spv / pv / mv / gv) ⁽²⁾	dB(A)	21 / 24 / 33 / 37	22 / 24 / 33 / 40	25 / 26 / 36 / 43	25 / 28 / 39 / 46	30 / 33 / 42 / 48	30 / 33 / 42 / 47
Puissance sonore	dB(A)	51	54	57	60	63	61
Débit d'air en Froid (spv / pv / mv / gv)	m³/h	312 / 350 / 400 / 440	333 / 370 / 430 / 510	353 / 420 / 485 / 680	353 / 410 / 540 / 750	480 / 540 / 690 / 930	510 / 630 / 870 / 1020
Déshumidification	l/h	1,2	1,4	1,6	2,0	2,8	4,5
Dimensions (H x L x P)	mm	280 x 780 x 218		295 x 900 x 230		295 x 1030 x 207	333 x 1150 x 245
Poids net	kg	7,5		10,0		12,0	15,0
Alimentation		220 - 230V				35V et 230V depuis groupe extérieur	
Section de câble (EN 60 335-1)	mm²	3 x 1,5 + T			3 x 2,5 + T	2 x 1 + T et 2 x 1,5 séparés	
Diamètre des tuyauteries (Liq / Gaz)	pouce	1/4 - 3/8			1/4 - 1/2		1/4 - 5/8
Diamètre évacuation des condensats (ext)	mm	16					
Télécommande		Infrarouge					

GROUPES EXTÉRIEURS

	Réf.	RAC-18WPB	RAC-25WPB	RAC-35WPB	RAC-50WPB	RAC-60WPA	RAC-70WPA
Puissance nominale absorbée Froid (min-max)	kW	0,55 (0,25 - 1,01)	0,70 (0,25 - 1,29)	1,09 (0,25 - 1,46)	1,56 (0,50 - 2,10)	1,85 (0,15 - 2,30)	2,17 (0,20 - 2,82)
Puissance nominale absorbée Chaud (min-max)	kW	0,58 (0,25 - 0,97)	0,88 (0,25 - 1,25)	1,10 (0,25 - 1,70)	1,66 (0,50 - 2,75)	1,88 (0,12 - 2,55)	2,20 (0,20 - 2,97)
EER / COP		3,64 / 4,31	3,57 / 3,86	3,21 / 3,82	3,21 / 3,61	3,30 / 3,62	3,23 / 3,64
Classe énergétique (Froid / Chaud)		A / A					
SEER / SCOP (Climat moyen)		7,00 / 4,30	7,60 / 4,40	7,20 / 4,60	7,20 / 4,41	6,00 / 4,00	6,80 / 4,40
Classe énergétique saisonnière (Froid / Chaud)		A++ / A+		A++ / A++	A++ / A+	A+ / A+	A++ / A+
Niveau sonore en Froid (pression) (nuit)	dB(A)	46	48	49	51	50	52
Puissance sonore	dB(A)	60	62	63	65	66	67
Débit d'air (Froid / Chaud)	m³/h	1860 / 1620		1920 / 1620	2160 / 2160		2820 / 2820
Dimensions (H x L x P)	mm	530 x 660 x 278		548 x 750 x 288	600 x 792 x 299	650 x 850 x 298	800 x 850 x 298
Poids net	kg	27,5		34,0	40,0	45,0	55,0
Alimentation		230V / 1Ph / 50Hz					
Intensité maximale	A	5	6	8	12		
Section de câble (EN 60 335-1)	mm²	2 x 1,5 + T			2 x 2,5 + T	3 x 2,5 + T	
Liaison intérieure / extérieure (blindée)	mm²	3 x 1,5 + T			3 x 2,5 + T	2 x 1 + T et 2 x 1,5 séparés	
Diamètre des tuyauteries (Liq / Gaz)	pouce	1/4 - 3/8			1/4 - 1/2		1/4 - 5/8
Charge initiale de réfrigérant	kg	0,95		1,05	1,25	1,65	1,85
Préchargé pour	m	20				30	
Longueur minimale	m	3					
Longueur maximale / Appoint en réfrigérant	m/g/m	20 / -				30 / -	
Dénivelé maximal (GE au-dessus / GE au-dessous)	m	10 / 10				20 / 20	
Performances garanties Froid // Chaud	°C	-10°C / +43°C (BS) // -15°C / +21°C (BH)					
Fluide frigorigène		R410A					
Compresseur		ROTATIF				TWIN ROTATIF	

(1) Données incluant les dégivrages. Pour connaître les données correspondant à votre projet, utilisez nos catalogues techniques ou le logiciel Hi-ToolKit.

(2) Les mesures de pression sonore ont été réalisées dans les conditions suivantes : 1 mètre devant l'unité et à 1 mètre du sol.