

Fiche Produit – XRAK-PEBC

Mural Summit série Caraïbes

HITACHI
Inspire the Next

Largeur de gamme

9 000 Btu/h 12 000 Btu/h 18 000 Btu/h

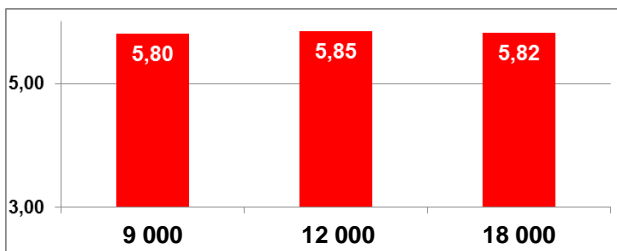


RAK-25-50PEBC

Performances de premier plan

→ Performances Saisonnières

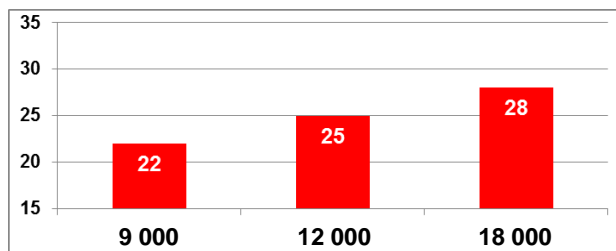
Des niveaux de performances exceptionnels



SEER
A+

→ Niveau sonore de l'unité intérieure (dB(A))

Des niveaux sonores à partir de 22 db(A)



Fonctionnalités et options

	Hitachi Summit
Ventilation constante en thermo-off	<input checked="" type="checkbox"/>
Blocage du mode de fonctionnement	<input checked="" type="checkbox"/> Froid Seul
Contact Sec disponible	<input checked="" type="checkbox"/> Marche/Arrêt à distance

Maintenance facilitée



Les + Hitachi

→ Performances saisonnières élevées

→ Maintenance facilitée

→ Options avancées

Fiche Produit – XRAK-PEBC

Mural Summit série Caraïbes

HITACHI
Inspire the Next

Table de caractéristiques

UNITÉS INTÉRIEURES

	Réf.	RAK-18PEB	RAK-25PEB	RAK-35PEB	RAK-50PEB
Puissance nominale Froid (min-max)	<i>kW</i>	2,00 (0,90 - 2,50)	2,50 (0,90 - 3,10)	3,50 (0,90 - 4,00)	5,00 (1,90 - 5,20)
Puissance nominale Chaud (min-max)	<i>kW</i>	2,50 (0,90 - 3,20)	3,40 (0,90 - 4,40)	4,20 (0,90 - 5,00)	6,00 (2,20 - 7,30)
Puissance à -7°C ⁽¹⁾	<i>kW</i>	1,60	2,18	2,69	3,85
Niveau sonore en Froid (pression) (spv / pv / mv / gv) ⁽²⁾	<i>dB(A)</i>	21 / 24 / 33 / 37	22 / 24 / 33 / 40	25 / 26 / 36 / 43	28 / 30 / 40 / 46
Puissance sonore	<i>dB(A)</i>	51	54	57	60
Débit d'air en Froid (spv / pv / mv / gv)	<i>m³/h</i>	312 / 350 / 400 / 440	333 / 370 / 430 / 510	333 / 400 / 485 / 600	333 / 450 / 600 / 700
Déshumidification	<i>l/h</i>	1,2	1,4	1,6	2,0
Dimensions (H x L x P)	<i>mm</i>	280 x 780 x 218			
Poids net	<i>kg</i>	7,5			8,0
Alimentation		220 - 230V			
Section de câble (EN 60 335-1)	<i>mm²</i>	3 x 1,5 + T			3 x 2,5 + T
Diamètre des tuyauteries (Liq / Gaz)	<i>pouce</i>	1/4 - 3/8			1/4 - 1/2
Diamètre évacuation des condensats (ext)	<i>mm</i>	16			
Télécommande		Infrarouge			

GROUPES EXTÉRIEURS

	Réf.	RAC-18WEB	RAC-25WEB	RAC-35WEB	RAC-50WEB
Puissance nominale absorbée Froid (min-max)	<i>kW</i>	0,58 (0,25 - 1,01)	0,70 (0,25 - 1,29)	1,09 (0,25 - 1,46)	1,56 (0,50 - 2,10)
Puissance nominale absorbée Chaud (min-max)	<i>kW</i>	0,62 (0,25 - 0,97)	0,88 (0,25 - 1,25)	1,10 (0,25 - 1,70)	1,66 (0,50 - 2,75)
EER / COP		3,45 / 4,03	3,57 / 3,86	3,21 / 3,82	3,21 / 3,61
Classe énergétique (Froid / Chaud)		A / A			
SEER / SCOP (Climat moyen)		5,80 / 3,80		5,85 / 3,80	5,88 / 3,80
Classe énergétique saisonnière (Froid / Chaud)		A+ / A			
Niveau sonore en Froid (pression)	<i>dB(A)</i>	46	48	49	51
Puissance sonore	<i>dB(A)</i>	60	62	63	65
Débit d'air (Froid / Chaud)	<i>m³/h</i>	1860 / 1620			2160 / 2160
Dimensions (H x L x P)	<i>mm</i>	530 x 660 x 278			600 x 792 x 299
Poids net	<i>kg</i>	27,5			40,0
Alimentation		230V / 1Ph / 50Hz			
Intensité maximale	<i>A</i>	5	6	8	12
Section de câble (EN 60 335-1)	<i>mm²</i>	2 x 1,5 + T			2 x 2,5 + T
Liaison intérieure / extérieure	<i>mm²</i>	3 x 1,5 + T			3 x 2,5 + T
Diamètre des tuyauteries (Liq / Gaz)	<i>pouce</i>	1/4 - 3/8			1/4 - 1/2
Charge initiale de réfrigérant	<i>kg</i>	0,95			1,25
Préchargé pour	<i>m</i>	20			
Longueur minimale	<i>m</i>	3			
Longueur maximale / Appoint en réfrigérant	<i>m/g/m</i>	20 / -			
Dénivelé maximal (GE au-dessus / GE au-dessous)	<i>m</i>	10 / 10			
Performances garanties Froid // Chaud	<i>°C</i>	-10°C / +43°C (BS) // -15°C / +21°C (BH)			
Fluide frigorigène		R410A			
Compresseur		ROTATIF			

(1) Données incluant les dégivrages. Pour connaître les données correspondant à votre projet, utilisez nos catalogues techniques ou le logiciel Hi-ToolKit.

(2) Les mesures de pression sonore ont été réalisées dans les conditions suivantes : 1 mètre devant l'unité et à 1 mètre du sol.